

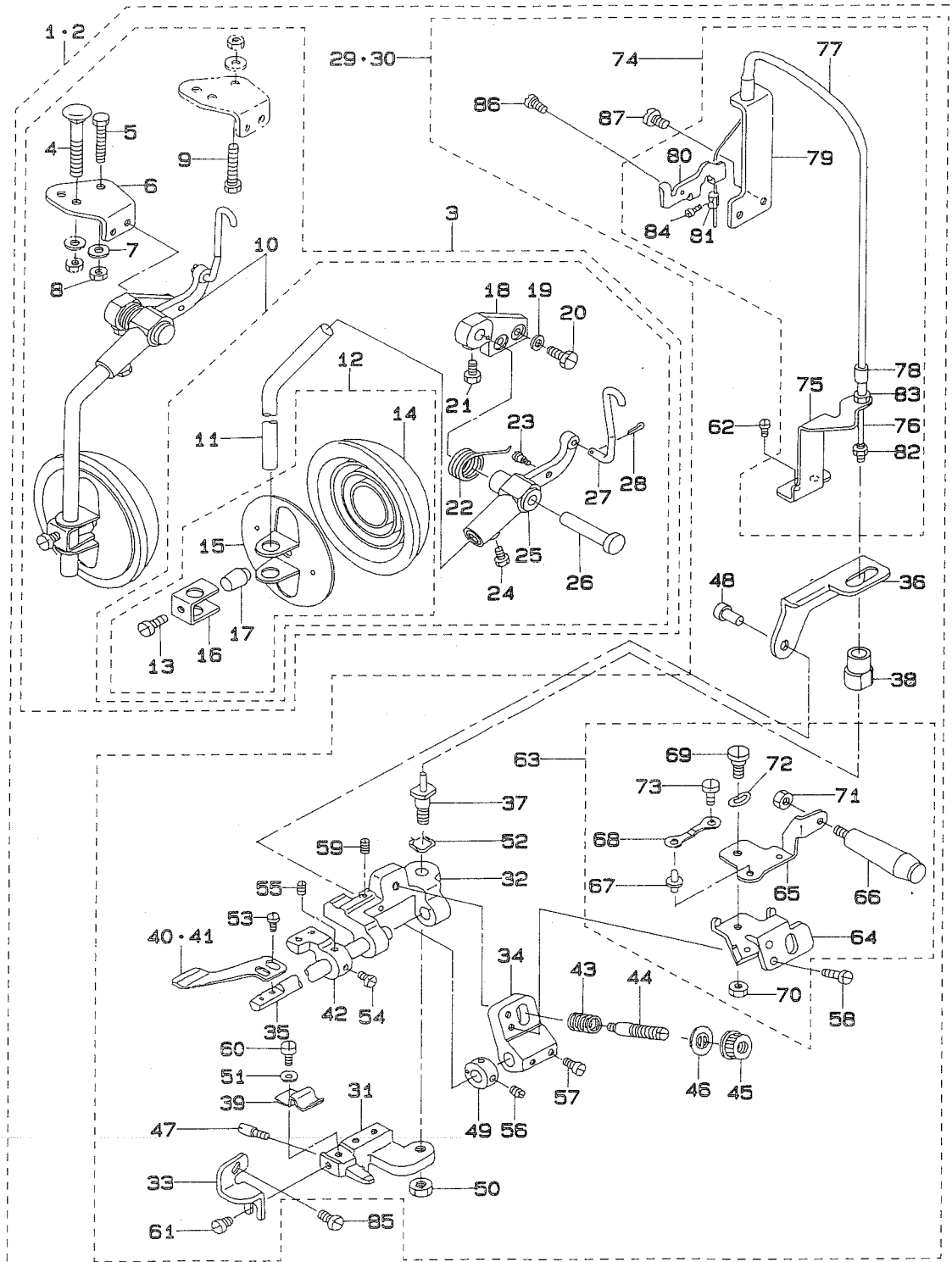
Swing Type Gathering Device  
 スイグタイプひだとり装置  
 S159・S160・S161・S162

**JUKI**

**PARTS LIST**

29115003  
 No.0858-00

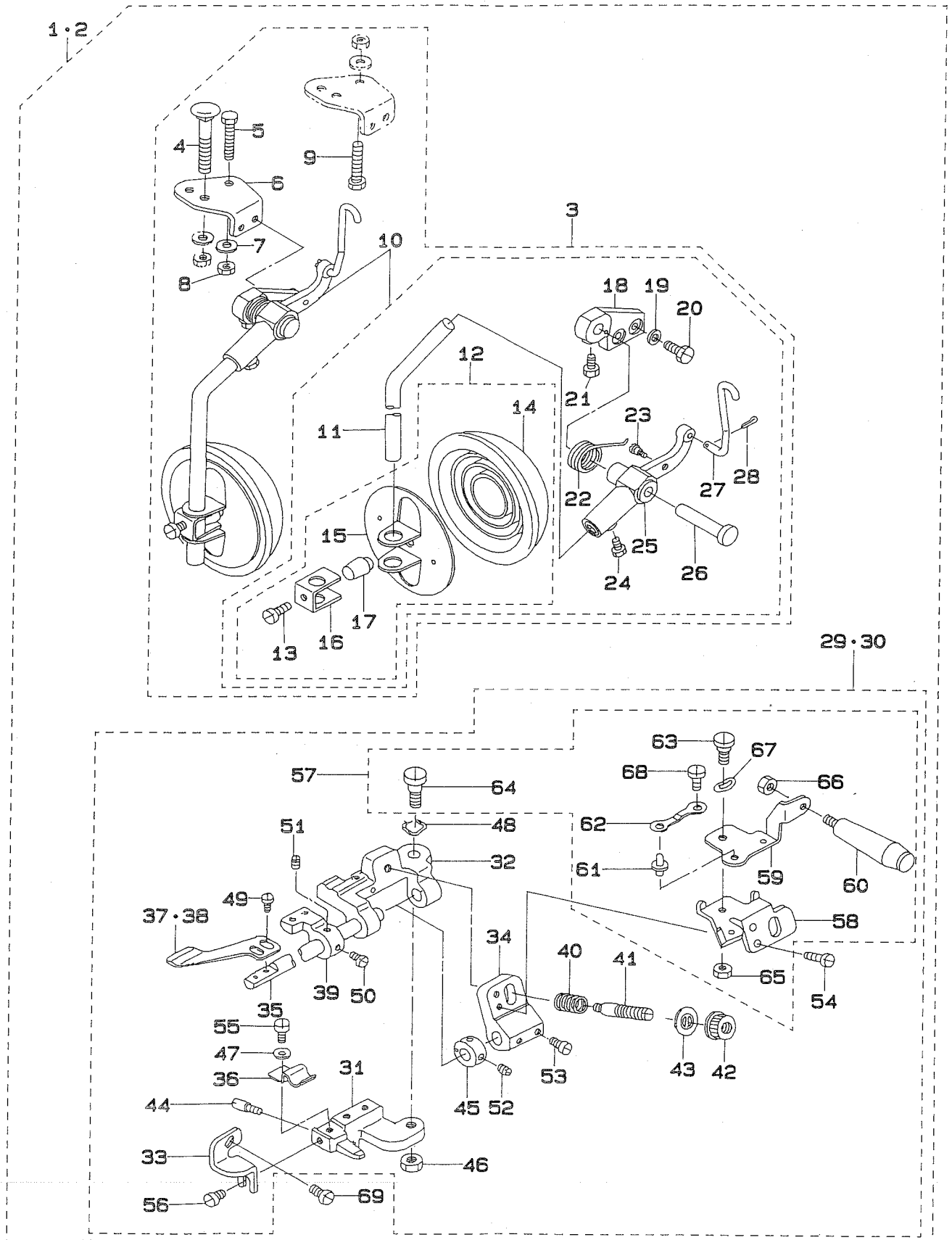
1. S159 : SAFETY STITCH MACHINE WITH PEDAL  
 インターロック用ペダル連動式  
 S160 : OVERLOCK STITCH MACHINE WITH PEDAL  
 オーバーロック用ペダル連動式



REF. NO	NOTE	PART NO.	DESCRIPTION	ヒンメイ	Qty
1	#01	MAS-159000A0	TUCKING DEVICE ASM.	ヒタトリソウチソウキ	1
2	#02	MAS-160000A0	TUCKING DEVICE ASM.	ヒタトリソウチソウキ	1
3		MAS-107010A0	KNEE OPERATING DEVICE ASM.	ヒサアケソウチクミ	(1)
4	#03	MAS-10704000	BOLT	ウケイホルト	(1)
5	#04	SM-9083013-SC	SCREW M8 L=30	ロツカクホルト M8 L=30	(1)
6		MAS-10701000	INSTALLING PLATE	ヒサアケレハ-タイ トリツケイ	(1)
7	#04	WP-0850002-SC	WASHER 8.5X18X1.6	ヒラサカネ 8.5X18X1.6	(1)
8	#04	NM-6080600-SM	NUT M8	ロツカクナツト M8 1ｼｼ	(1)
9	#05	SM-9084533-SC	SCREW M8 L=45	ロツカクホルト M8 L=45	(2)
10		MAS-107010C0	KNEE PRESS PLATE ASM.	ヒサアチイタクミ	(1)
11		MAS-10702000	ROD	ヒサアケシツク	(1)
12		110-23751	KNEE PRESS PLATE ASM.	ヒサアチイタクミ	(1)
13		SS-9151540-SR	SCREW 15/64-28 L=15	ロツカクホルト 15/64-28 L=15	(1)
14		B3431-552-000-A	KNEE PRESS PLATE COVER	ヒサアチイタカハ-	(1)
15		110-23702	KNEE PRESS PLATE	ヒサアチイタ	(1)
16		110-23801	KNEE PRESS PLATE HOLDER	ヒサアチイタササエ	(1)
17		110-24403	RUBBER	ヒサアチゴム	(1)
18		MAS-10501000	LEVER INSTALLING BASE	ヒサアケレハ-タイ	(1)
19		WP-0740516-SP	WASHER 7.4X11.8X0.5	ヒラサカネ 7.4X11.8X0.5	(2)
20		SS-9081610-TP	SCREW 9/32-28 L=16	ロツカクホルト 9/32-28 L=16	(2)
21		SS-9151210-TP	SCREW 15/64-28 L=12	ロツカクホルト 15/64-28 L=12	(1)
22		MAS-10503000	SPRING	ヒサアケレハ-ハネ	(1)
23		SD-0550501-SP	HINGE SCREW D=5.5 H=5	タンネシ D=5.5 H=5	(1)
24		SS-9151210-TP	SCREW 15/64-28 L=12	ロツカクホルト 15/64-28 L=12	(1)
25		MAS-10502000	LEVER	ヒサアケレハ-	(1)
26		MAS-10504000	PIN	ヒサアケレハ-シツク	(1)
27		MAS-10703000	CONNECTING ROD	ヒサアケレンケツホ-	(1)
28		PD-0201000-0D	SPLIT PIN 1.8X10	ワリピン 1.8X10	(1)
29	#01	MAS-159010A0	PEDAL SHIRING ATTACHMENT ASM.	ヒタトリソウチ(クミ)	(1)
30	#02	MAS-160010A0	PEDAL SHIRING ATTACHMENT ASM.	ヒタトリソウチ(クミ)	(1)
31		MAS-15901000	PRESSER PLATE BASE	ヒタトリオサエトリツケタイ	(1)
32		MAS-15902000	SWING BASE	ヒタトリオサエシツケタイ	(1)
33		MAS-15903000	BRACKET	マワリトメ	(1)
34		MAS-15904000	ARM	ヒタトリオサエハネウチ	(1)
35		MAS-15905000	SHAFT	ヒタトリシツク	(1)
36		MAS-15908000	LIFTING LEVER	ヒキアケレハ-	(1)
37		MAS-15909000	LIFTING SHAFT	ヒキアケシツク	(1)
38		MAS-15910000	LIFTING COLLAR	ヒキアケカラ-	(1)
39		MAS-15911000	SPRING	ヒタトリオサエシツケタイ ハネ	(1)
40	#01	MAS-05108000	INTERMITTENT SHIRING PRESSER	ヒタトリオサエ	(1)
41	#02	MAS-05208000	INTERMITTENT SHIRING PLATE	ヒタトリオサエ	(1)
42		MAS-05212000	PIPING MOUNTING BLOCK	ハシロンク トリツケタイ	(1)
43		MAS-05205000	SPRING	ヒタトリオサエハネ	(1)
44		B3105-804-000	TENSION POST	イトチヨシホ-	(1)
45		B3116-125-000	TENSION NUT	イトチヨシナツト	(1)
46		B3120-125-000	ROTATING STOPPER	イトチヨシシラカチントメ	(1)
47		MAS-05202000	SCREW	ヒタトリオサエ トリツケタイ ササエシツク	(1)
48		MAS-05714000	PIN	ヒキアケレハ- ヒンシツク	(1)
49		CS-0790811-SP	THRUST COLLAR D=7.94 W=8	スラストウケ D=7.94 W=8	(1)
50		NS-6160520-SP	NUT 1/4-24	ロツカクナツト 1/4-24	(1)
51		WP-0480856-SP	WASHER 4.8X8.4X0.8	ヒラサカネ 4.8X8.4X0.8	(1)
52		WZ-0850302-K0	WAVED WASHER 8.5X12.5X0.3	ナミカダサカネ 8.5X12.5X0.3	(1)
53		SS-6090650-SP	SCREW 9/64-40 L=6	ヒラネシツク 9/64-40 L=6	(2)
54		SS-6110650-TP	SCREW 11/64-40 L=5.5	ヒラネシツク 11/64-40 L=5.5	(1)
55		SS-8110520-TP	SCREW 11/64-40 L=4.5	トメネシツク 11/64-40 L=4.5	(1)
56		SS-8110520-TP	SCREW 11/64-40 L=4.5	トメネシツク 11/64-40 L=4.5	(2)
57		SS-6110710-TP	SCREW 11/64-40 L=6.5	ヒラネシツク 11/64-40 L=6.5	(2)
58		SS-4090715-SP	SCREW 9/64-40 L=7	ナハネシツク 9/64-40 L=7	(2)
59		SS-8090410-SP	SCREW 9/64-40 L=3.5	トメネシツク 9/64-40 L=3.5	(1)
60		SS-7110710-SP	SCREW 11/64-40 L=7	マルヒラネシツク 11/64-40 L=7	(1)
61		SS-7110720-SP	SCREW 11/64-40 L=7	マルヒラネシツク 11/64-40 L=7	(1)
62		SS-7110910-SP	SCREW	マルヒラネシツク 11/64-40 L=8.5	(2)
63		MAS-159060A0	LIFTING ARM ASM.	ヒキアケウチ(クミ)	(1)
64		MAS-15906000	LIFTING ARM	ヒキアケウチ	(1)
65		MAS-15907000	MANUAL LEVER ARM.	シフトウレハ-ウチ	(1)
66		MAS-15915000	MANUAL LEVER	シフトウレハ-	(1)
67		MAL-12115000	ARM FIXED PLATE STOPPER	ウチコチイタストップハ-	(1)
68		MAL-12116000	ARM FIXED PLATE STOPPER SPRING	ウチコチイタストップハ- ハネ	(1)
69		SD-0600352-SP	HINGE SCREW	タンネシツク	(1)
70		NS-6110350-SP	NUT 11/64-40	ロツカクナツト 11/64-40	(1)
71		NM-6050001-SP	NUT M5	ロツカクナツト M5X0.8 1ｼｼ	(1)
72		WZ-0640312-K0	WAVED WASHER	ナミカダサカネ 6.4X11X0.3	(1)
73		SS-7110340-SP	SCREW 11/64-40 L=3.2	マルヒラネシツク 11/64-40 L=3.2	(1)
74		MAS-159120A0	WIRE STOPPER ARM.	ワイヤーストップハ-(クミ)	(1)
75		MAS-15912000	WIRE STOPPER	ワイヤーストップハ-	(1)
76		MAS-159130A0	WIRE ASM.	ワイヤ-(クミ)	(1)
77		MAS-15914000	WIRE TUBE	ワイヤチューブ	(1)
78		MAS-12512000	WIRE ADJUSTING STUD	ワイヤチヨウセツシツク	(1)
79		MAS-057180A0	WIRE SUPPORT ASM.	ワイヤササエクミ	(1)
80		MAS-05719000	LIFTING LEVER CONNECTOR	オサエアケレハツキチ	(1)
81		MAS-05720000	WIRE STOPPER	ワイヤトメ	(1)
82		NS-6090310-SP	NUT 9/64-40	ロツカクナツト 9/64-40	(1)
83		NS-6110310-SP	NUT 11/64-40	ロツカクナツト 11/64-40	(1)
84		SS-9090640-SP	SCREW 9/64-40 L=6	ロツカクホルト 9/64-40 L=6	(1)
85		SS-7110840-SP	SCREW 11/64-40 L=7.8	マルヒラネシツク 11/64-40 L=7.8	(1)
86		SS-7110710-SP	SCREW 11/64-40 L=7	マルヒラネシツク 11/64-40 L=7	(1)
87		SS-6151040-SP	SCREW 15/64-28 L=10	ヒラネシツク 15/64-28 L=10	(2)

Note (注記) #01...FOR S159 S159 用  
#02...FOR S160 S160 用  
#03...FOR SEMI-SUNKEN TYPE TABLE 卓上式テーブル用 (輸出用)  
(FOR EXPORT)  
#04...FOR SEMI-SUNKEN TYPE TABLE 卓上式テーブル用  
#05...FOR FULLY-SUNKEN TYPE TABLE 全沈式テーブル用

2. S161 : SAFETY STITCH MACHINE WITH MANUAL TYPE  
 インターロック用手動レバー式
- S162 : OVERLOCK STITCH MACHINE WITH MANUAL TYPE  
 オーバーロック用手動レバー式



REF.NO	NOTE	PART NO.	DESCRIPTION	ヒ ン メ イ	Qty
1	#01	MAS-161000A0	TUCKING DEVICE ASM.	ヒタ <sup>ト</sup> リソウチソウクミ	1
2	#02	MAS-162000A0	TUCKING DEVICE ASM.	ヒタ <sup>ト</sup> リソウチソウクミ	1
3		MAS-107010A0	KNEE OPERATING DEVICE ASM.	ヒサ <sup>ア</sup> ケ <sup>ソ</sup> ウチ クミ	(1)
4	#03	MAS-10704000	BOLT	ウケイホ <sup>ボ</sup> ルト	(1)
5	#04	SM-9083013-SC	SCREW M8 L=30	ロウカクホ <sup>ボ</sup> ルト M8 L=30	(1)
6		MAS-10701000	INSTALLING PLATE	ヒサ <sup>ア</sup> ケ <sup>レ</sup> ハ <sup>タ</sup> イ <sup>ト</sup> リツクイタ	(1)
7	#04	WP-0850002-SC	WASHER 8.5X18X1.6	ヒラサ <sup>カ</sup> ネ 8.5X18X1.6	(1)
8	#04	NM-6080600-SM	NUT M8	ロウカクナツト M8 1ｼュ	(1)
9	#05	SM-9084533-SC	SCREW M8 L=45	ロウカクホ <sup>ボ</sup> ルト M8 L=45	(2)
10		MAS-107010C0	KNEE PRESS PLATE ASM.	ヒサ <sup>ア</sup> チイタ クミ	(1)
11		MAS-10702000	ROD	ヒサ <sup>ア</sup> ケ <sup>シ</sup> ウ	(1)
12		110-23751	KNEE PRESS PLATE ASM.	ヒサ <sup>ア</sup> チイタ クミ	(1)
13		SS-9151540-SR	SCREW 15/64-28 L=15	ロウカクホ <sup>ボ</sup> ルト 15/64-28 L=15	(1)
14		B3431-552-000-A	KNEE PRESS PLATE COVER	ヒサ <sup>ア</sup> チイタ カハ <sup>フ</sup>	(1)
15		110-23702	KNEE PRESS PLATE	ヒサ <sup>ア</sup> チイタ	(1)
16		110-23801	KNEE PRESS PLATE HOLDER	ヒサ <sup>ア</sup> チイタサチ	(1)
17		110-24403	RUBBER	ヒサ <sup>ア</sup> チ ヨム	(1)
18		MAS-10501000	LEVER INSTALLING BASE	ヒサ <sup>ア</sup> ケ <sup>レ</sup> ハ <sup>タ</sup> イ	(1)
19		WP-0740516-SP	WASHER 7.4X11.8X0.5	ヒラサ <sup>カ</sup> ネ 7.4X11.8X0.5	(2)
20		SS-9681610-TP	SCREW 9/32-28 L=16	ロウカクホ <sup>ボ</sup> ルト 9/32-28 L=16	(2)
21		SS-9151210-TP	SCREW 15/64-28 L=11.8	ロウカクホ <sup>ボ</sup> ルト 15/64-28	(1)
22		MAS-10503000	SPRING	ヒサ <sup>ア</sup> ケ <sup>レ</sup> ハ <sup>タ</sup> イ <sup>ハ</sup> ネ	(1)
23		SD-0550501-SP	HINGE SCREW D=5.5 H=5	タ <sup>ン</sup> ネ <sup>シ</sup> D=5.5 H=5	(1)
24		SS-9151210-TP	SCREW 15/64-28 L=11.8	ロウカクホ <sup>ボ</sup> ルト 15/64-28	(1)
25		MAS-10502000	LEVER	ヒサ <sup>ア</sup> ケ <sup>レ</sup> ハ <sup>タ</sup> イ	(1)
26		MAS-10504000	PIN	ヒサ <sup>ア</sup> ケ <sup>レ</sup> ハ <sup>タ</sup> イ <sup>シ</sup> ウ	(1)
27		MAS-10703000	CONNECTING ROD	ヒサ <sup>ア</sup> ケ <sup>レ</sup> ハ <sup>タ</sup> イ <sup>シ</sup> ウ	(1)
28		PD-0201000-0D	SPLIT PIN 1.8X10	ワリピン 1.8X10	(1)
29		MAS-161010A0	PEDAL SHIRRING ATTACHMENT ASM.	ヒタ <sup>ト</sup> リソウチ(クミ)	(1)
30		MAS-162010A0	PEDAL SHIRRING ATTACHMENT ASM.	ヒタ <sup>ト</sup> リソウチ(クミ)	(1)
31		MAS-15901000	PRESSER PLATE BASE	ヒタ <sup>ト</sup> リソウチ <sup>ト</sup> リツクイ <sup>タ</sup> イ	(1)
32		MAS-15902000	SWING BASE	ヒタ <sup>ト</sup> リソウチ <sup>ト</sup> リツクイ <sup>タ</sup> イ	(1)
33		MAS-15903000	BRACKET	マツリト <sup>メ</sup>	(1)
34		MAS-15904000	ARM	ヒタ <sup>ト</sup> リソウチ <sup>ト</sup> リツクイ <sup>タ</sup> イ	(1)
35		MAS-15905000	SHAFT	ヒタ <sup>ト</sup> リソウチ <sup>ト</sup> リツクイ <sup>タ</sup> イ	(1)
36		MAS-15911000	SPRING	ヒタ <sup>ト</sup> リソウチ <sup>ト</sup> リツクイ <sup>タ</sup> イ <sup>ハ</sup> ネ	(1)
37		MAS-05108000	INTERMITTENT SHIRRING PRESSER	ヒタ <sup>ト</sup> リソウチ	(1)
38		MAS-05208000	INTERMITTENT SHIRRING PLATE	ヒタ <sup>ト</sup> リソウチ	(1)
39		MAS-05212000	PIPING MOUNTING BLOCK	ハ <sup>イ</sup> ビ <sup>ン</sup> ク <sup>ト</sup> リツクイ <sup>タ</sup> イ	(1)
40		MAS-05205000	SPRING	ヒタ <sup>ト</sup> リソウチ <sup>ト</sup> リツクイ <sup>タ</sup> イ	(1)
41		B3105-804-000	TENSION POST	イトチヨ <sup>シ</sup> ホ <sup>フ</sup>	(1)
42		B3116-125-000	TENSION NUT	イトチヨ <sup>シ</sup> ナツト	(1)
43		B3120-125-000	ROTATING STOPPER	イトチヨ <sup>シ</sup> チラ カイヂ <sup>ン</sup> ト <sup>メ</sup>	(1)
44		MAS-05202000	SCREW	ヒタ <sup>ト</sup> リソウチ <sup>ト</sup> リツクイ <sup>タ</sup> イ <sup>チ</sup> サ <sup>イ</sup> ネ <sup>シ</sup>	(1)
45		CS-0790811-SP	THRUST COLLAR D=7.94 W=8	スラストウケ D=7.94 W=8	(1)
46		NS-6160520-SP	NUT 1/4-24	ロウカクナツト 1/4-24	(1)
47		WP-0480856-SP	WASHER 4.8X8.4X0.8	ヒラサ <sup>カ</sup> ネ 4.8X8.4X0.8	(1)
48		WZ-0850302-K0	WAVED WASHER 8.5X12.5X0.3	ナミカ <sup>タ</sup> サ <sup>カ</sup> ネ 8.5X12.5X0.3	(1)
49		SS-6090650-SP	SCREW 9/64-40 L=6	ヒラネ <sup>シ</sup> 9/64-40 L=6	(2)
50		SS-6110650-TP	SCREW 11/64-40 L=5.5	ヒラネ <sup>シ</sup> 11/64-40 L=5.5	(1)
51		SS-8110520-TP	SCREW 11/64-40 L= 4.5	トメネ <sup>シ</sup> 11/64-40 L=4.5	(2)
52		SS-8110520-TP	SCREW 11/64-40 L= 4.5	トメネ <sup>シ</sup> 11/64-40 L=4.5	(2)
53		SS-6110710-TP	SCREW 11/64-40 L= 6.5	ヒラネ <sup>シ</sup> 11/64-40 L=6.5	(2)
54		SS-4090715-SP	SCREW 9/64-40 L=7	ナ <sup>ハ</sup> ネ <sup>シ</sup> 9/64-40 L=7	(2)
55		SS-7110710-SP	SCREW 11/64-40 L=7	マルヒラネ <sup>シ</sup> 11/64-40 L=7	(1)
56		SS-7110720-SP	SCREW 11/64-40 L=7	マルヒラネ <sup>シ</sup> 11/64-40 L=7	(1)
57		MAS-159060A0	LIFTING ARM ASM.	ヒキアケ <sup>ウ</sup> チ(クミ)	(1)
58		MAS-15906000	LIFTING ARM	ヒキアケ <sup>ウ</sup> チ	(1)
59		MAS-15907000	MANUAL LEVER ARM.	ｼﾞｯﾄﾞ <sup>カ</sup> レ <sup>ハ</sup> <sup>タ</sup> イ <sup>ウ</sup> チ	(1)
60		MAS-15915000	MANUAL LEVER	ｼﾞｯﾄﾞ <sup>カ</sup> レ <sup>ハ</sup> <sup>タ</sup>	(1)
61		MAL-12115000	ARM FIXED PLATE STOPPER	ウチ <sup>コ</sup> チイタ <sup>ス</sup> トッパ <sup>ハ</sup>	(1)
62		MAL-12116000	ARM FIXED PLATE STOPPER SPRING	ウチ <sup>コ</sup> チイタ <sup>ス</sup> トッパ <sup>ハ</sup> <sup>ハ</sup> ネ	(1)
63		SD-0600352-SP	HINGE SCREW	タ <sup>ン</sup> ネ <sup>シ</sup>	(1)
64		SD-0790801-SP	HINGE SCREW D=7.94 H=8	タ <sup>ン</sup> ネ <sup>シ</sup> D=7.94 H=8	(1)
65		NS-6110350-SP	NUT 11/64-40	ロウカクナツト 11/64-40	(1)
66		NM-6050001-SP	NUT M5	ロウカクナツト M5X0.8 1ｼュ	(1)
67		WZ-0640312-K0	WAVED WASHER	ナミカ <sup>タ</sup> サ <sup>カ</sup> ネ 6.4X11X0.3	(1)
68		SS-7110340-SP	SCREW 11/64-40 L= 3.2	マルヒラネ <sup>シ</sup> 11/64-40 L= 3.2	(1)
69		SS-7110840-SP	SCREW 11/64-40 L=7.8	マルヒラネ <sup>シ</sup> 11/64-40 L=7.8	(1)

Note ( 注記 ) #01...FOR S161 S161 用  
 #02...FOR S162 S162 用  
 #03...FOR SEMI-SUNKEN TYPE TABLE 卓上式テーブル用 (輸出用)  
 (FOR EXPORT)  
 #04...FOR SEMI-SUNKEN TYPE TABLE 卓上式テーブル用  
 #05...FOR FULLY-SUNKEN TYPE TABLE 全沈式テーブル用



JUKI 株式会社

JUKI CORPORATION

お問い合わせ、ご相談は  
 To order or for further  
 information,  
 please contact:

\*このパーツリストは商品改良のため予告なく変更する事があります。  
 \*The description covered in this parts list is subject to change for improvement of the commodity without notice.  
 \*このパーツリストは、1993年6月現在の商品仕様で編集・印刷したものです。  
 \*This parts list is edited and printed in accordance with the product specifications as of June 1993.